



www.waldatlas.at

Impressum

Medieninhaber und Herausgeber:
Bundesministerium für Land- und Forstwirtschaft,
Regionen und Wasserwirtschaft (BML)
Abteilung III/4 – Wildbach- und
Lawinverbauung und Schutzwaldpolitik
Stubenring 1, 1010 Wien
waldatlas@bml.gv.at

Fachredaktion: Alexander Starsich, Matthias Heider,
Valerie Oswald

Fotonachweis: Titelseite: pixabay, Seite 6/7: die.wildbach,
Grafiken/Screenshots Seite 2–5: waldatlas.at

Gestaltung: Büro Pölleritzer | www.poelleritzer.at

Alle Rechte vorbehalten
Wien, August 2023

WALDATLAS

Im Rahmen der Digitalisierungsoffensive der Bundesregierung hat das BML einen serviceorientierten und freien Zugangspunkt zu **bundesweiten Geodaten** geschaffen. Erstmals werden in einer Applikation qualitätsgesicherte Daten zu den **Schwerpunkten Wald, Naturgefahren** und **Biodiversität** präsentiert. Das Geodatenportal kann in einer modernen Benutzeroberfläche als Darstellungs- und Suchdienst abgerufen werden.

Kartenansichten, Metadateninformationen, digitale Werkzeuge und innovative Features ermöglichen eine **benutzerfreundliche Anwendung**. Mit diesem räumlichen Informations- und Wissensinstrument soll noch **mehr Bewusstsein** für die vielseitigen Ökosystemleistungen des Waldes in Österreich etabliert werden.

Features

- Benutzerorientiertes Webdesign auch für mobile Endgeräte zur Nutzung im Gelände
- Fachkarten in vordefinierten Ansichten – im Stil eines Atlas
- Basiskarten: u. a. Topografische Karten, Orthofoto, Geologie, Open Street Map, Kataster
- Metadaten für jede Basis- und Fachkarte
- Abfragemodus von Attributen
- Nutzung von INSPIRE und Open Data Diensten
- GPS-Unterstützung, Adress-Suchfunktion, Koordinaten- und Höhenanzeige
- GIS Datenimport direkt in die Kartenanwendung möglich
- Mess-, Beschriftungs- und Druckfunktion
- Regelmäßige Updates



WALDATLAS

Österreichs interaktive Kartensammlung
zu den Themen Wald, Naturgefahren
und Biodiversität



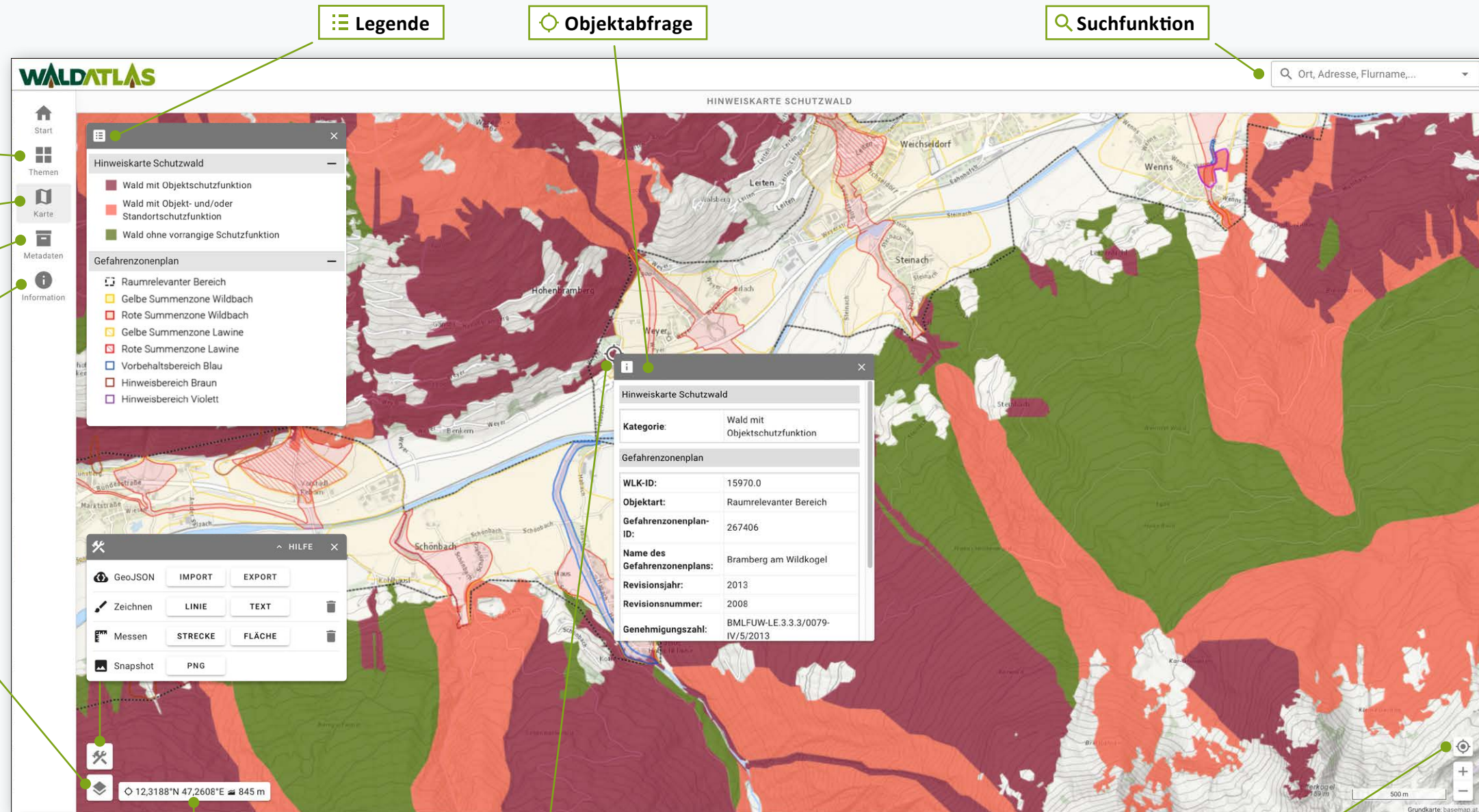
Details zur Kartenbenutzeroberfläche

Themen-Kartenkatalog und gezielte Geodatenuche

Kartenansicht

Metadaten und zusätzliche Informationen zu Geodaten

Weiterführende Informationen



Legende

Objektanfrage

Suchfunktion

Werkzeuge und Kartensteuerung



Koordinaten- und Höhenanzeige

Auswahl von Kartendetails

Auswahl der Kartentransparenz

Tipp: Beim Setzen eines Koordinatenpunktes können auf den Punkt zentriert, sämtliche Fachkarten einzeln eingeblendet werden. Wählen Sie eine Fachkarte unter **Themen** aus und Sie befinden sich wieder automatisch am ausgewählten Koordinaten-Standort.

Standortzentrierung